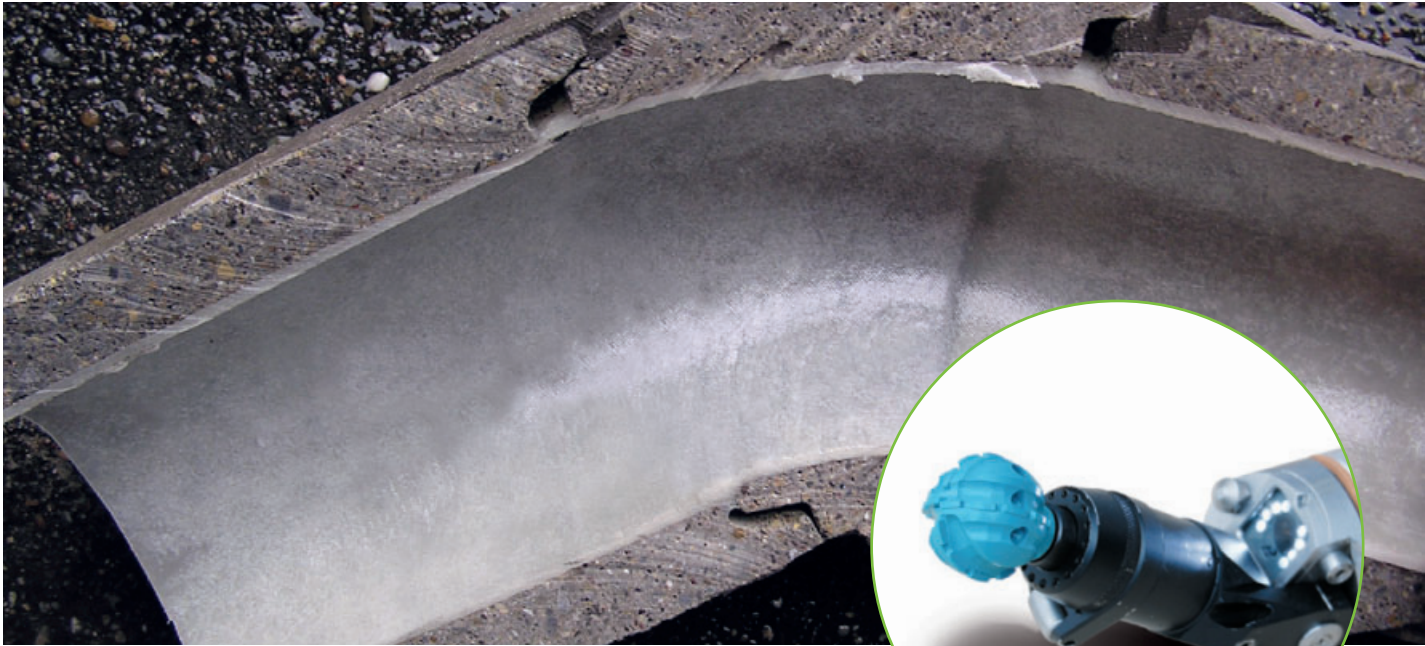


Lining-Kanalsanierungssystem

Grabenlose Kanal- und Rohr-sanierung



kostengünstig und langanhaltend



Die Vorteile der Lining-Kanalsanierung auf einen Blick

- **Kanalsanierung ohne Aufgraben**
- **deutlich geringere Kosten als bei der herkömmlichen Instandsetzung**
- **bietet bei Wurzeinwuchs einen effektiveren Schutz als neu verlegte Rohre**
- **schnelle Kanal-Sanierung ohne Belästigung durch Schmutz und Lärm**
- **Bögen bis 90° und bis zu 2 Dimensionsänderungen möglich**
- **Haltbarkeit von über 50 Jahren**

Was die wenigsten Hausbesitzer wissen...

Bis zum 31.12.2015 müssen sie eine Dichtheitsprüfung sämtlicher Abwasserleitungen für Schmutz- und Niederschlagswasser auf ihrem Grundstück von einem Sachkundigen vornehmen lassen und bei Mängel auf eigene Kosten reparieren. Nach neuem Recht hat jeder Hausbesitzer dafür zu sorgen, dass seine Abwasserleitungen technisch in Ordnung sind.



Lining-Kanalsanierungssystem



Das Lining-Kanalsanierungsverfahren

Einfach, schnell und zuverlässig

Man braucht keine Schaufel für eine unterirdische Erneuerung. Heute können Trink- und Abwasserleitungen auch ohne Aufgraben saniert werden. Gerätschaften, Harze und andere Materialien sind temperaturgeregelt auf unserem Spezialfahrzeug untergebracht und erlauben damit optimale Handhabung und Leistung.

Lining-Kanalsanierungssysteme werden verwendet, um Fall- und Druckleitungen aller Art mit einem Durchmesser bis zu 1400 mm zu erneuern. Die Liner eignen sich für Bögen bis zu 90 Grad und passen sich auch Größen- und Dimensionsänderungen an. Wir bieten Komplettlösungen für die umfassende Sanierung von Trink- und Abwasserleitungen sowie Systeme für Hausanschlüsse und punktuelle Reparaturen.

Die Sanierung

Bei der Sanierung wird ein flexibler Textilschlauch (Liner) mit Harz getränkt. Anschließend wird der getränkte Liner über einen Einstiegsschacht mit Hilfe von Wasser oder Druckluft in das beschädigte Rohr eingebaut und bis zur Aushärtung (mit heißem Wasser oder Dampf) unter Druck gehalten. Dabei kleidet der Liner das Rohr komplett aus und beseitigt somit alle bestehenden und potentiellen Schäden. Nach dem Aushärten ist ein komplett neues Rohr im Altrrohr entstanden.

Hightec Fräsroboter

Der pneumatische Fräsroboter Climb wurde speziell für Fräsarbeiten in Hausanschlussleitungen entwickelt. Die pneumatische Antriebseinheit ermöglicht dem Climb, größere Steigungen zu bewältigen und Bögen zu durchfahren.

Der Roboter eignet sich besonders für das Entfernen von Ablagerungen und Wurzeln, die Vorbereitung von Inlinersanierungen und das Öffnen von Hausanschlüssen nach erfolgtem Einbau von Inlinern. Überwacht werden die Fräsarbeiten von einer integrierten Farbkamera und der mobilen Steuereinheit. Der Roboter wird durch konstante Bedrückung vor eindringendem Wasser geschützt.



Aufgrund dieser vielen Vorteile hat sich die LINER-Kanalsanierungstechnik als eine ideale Sanierungslösung für Haus- und Industriekanäle etabliert.



Betrieb und Verwaltung:
Kanal Schmitt GmbH
Lange Hecke 9
63796 Kahl am Main
Telefon: (0 61 88) 44 91-0
Telefax: (0 61 88) 44 91-10
info@entsorgung-schmitt.de
www.entsorgung-schmitt.de